

# Découvrir Maillane

## « L'âme de la Provence »

Village typiquement provençal, Maillane se situe dans la plaine verdoyante qui s'étire entre la Montagnette et la chaîne des Alpilles. Pays de traditions, il séduit par le calme de sa vie campagnarde qui a gardé toute son authenticité et par ses festivités.

Dans l'église paroissiale, le visiteur pourra admirer un maître-autel en marbre du XVIIème siècle classé Monument Historique. Dans un reliquaire, Notre Dame de Grâce, vierge couronnée du XIIIème siècle, est l'objet d'une grande vénération.

Maillane est le village natal de Frédéric Mistral qui y vécut et y composa toute son œuvre, couronnée en 1904 par le Prix Nobel de Littérature.

Tout, dans le village, évoque le souvenir du grand poète provençal autour de « *Mirèio* », de « *Calendal* » ... le Mas du Juge où Mistral naquit en 1830, la Maison du Léopard où il vécut avec sa mère en face de la maison devenue le Musée Mistral où, marié, il habita et mourut en 1914 ; et enfin, dans le cimetière communal, son tombeau, la reproduction du pavillon de la Reine Jeanne aux Baux de Provence.



20 Cours Carnot  
13160 CHATEAURENARD  
Tél : 04 90 24 25 50  
[www.terredeprovence-agglo.com](http://www.terredeprovence-agglo.com)  
[accueil.oti@terredeprovence-agglo.com](mailto:accueil.oti@terredeprovence-agglo.com)



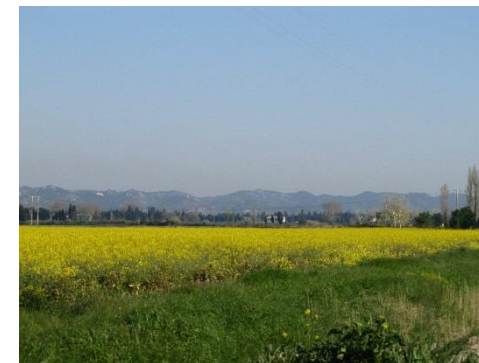
Bureau d'Information Touristique  
« Maison du Léopard »  
Avenue Lamartine  
13910 MAILLANE  
Tél : 04 32 61 93 86  
[www.mairiemaillane.fr](http://www.mairiemaillane.fr)  
[ot-culture@mairiemaillane.fr](mailto:ot-culture@mairiemaillane.fr)



MAILLANE

Chemin de randonnée

## « Sur les traces de Frédéric Mistral »



- Départ : place de l'église
- Parking : place Gounod
- Distance : 9 kms
- Temps de marche approximatif : 3 h
- Niveau de difficulté : circuit sans dénivélé, praticable par tous.



## Descriptif du circuit

Au départ du centre-ville de Maillane, passer devant le Musée Frédéric Mistral et continuer tout droit en direction du cimetière.

A hauteur du cimetière, deux possibilités s'offrent à vous :

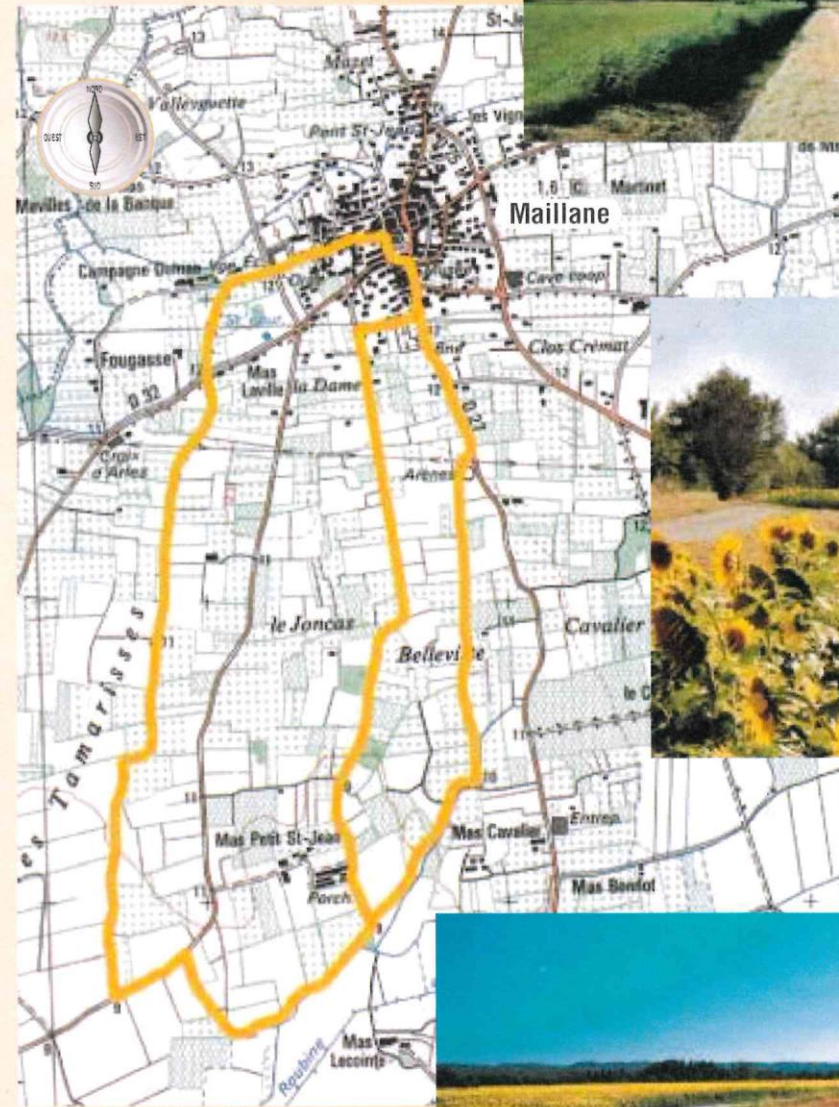
- longer le cimetière par la gauche par la D27 et emprunter le 1<sup>er</sup> chemin sur la droite qui longe les terrains de tennis. Poursuivre tout droit sur ce chemin des Grandes Drailles en côtoyant des vergers et des terres cultivées bordées de haies de cyprès,
- longer le cimetière par la droite et prendre la 1<sup>ère</sup> route sur la gauche : le chemin de l'Homme du Loup. Après environ 1 km, ce chemin devient non goudronné. Continuer toujours tout droit.

Lorsque ces deux itinéraires se rejoignent suivre le chemin bordé d'une longue haie de peupliers.

A l'intersection, prendre le chemin goudronné à gauche puis le 1<sup>er</sup> sentier non goudronné sur votre droite : le chemin de l'Agrenat, et remonter en direction de Maillane en côtoyant des vergers et des terres cultivées.

Par temps clair, on peut bénéficier d'une très belle vue sur les Alpilles.

Au croisement avec la D32 (Maillane Tarascon), prendre le chemin qui se trouve face à vous : le chemin de la Pos. Au bout de ce chemin, tourner à droite en direction du centre-ville.



Extrait carte IGN 1 : 25 000 N° 3042 Ouest  
©IGN PARIS - 2001  
N° autorisation : 30 - 1051

